

Sollevatori magnetici a comando manuale

Hand controlled magnetic lifters

CARATTERISTICHE SPECIFICATIONS

The manual control magnetic lifter type MHM is suitable for the handling of sheets, plates, rods and ferrous material in general.

The range consists of 4 models, with capacities from 250 kg to 2000 kg.

The magnetization occurs by means of a lever that rotates generating a flow that passes through the piece to be lifted.

To degauss is simply unlock the lever and rotate it to the "off" position.

Rugged, compact are the ideal tool for use in garages and wherever there is the need to move loads of iron steel. The capacity of the manual lifter may vary depending on the type of material to be handled.

Safety factor greater than 3.

Capacity

The best conditions occur in the presence of ferromagnetic steel with a very low carbon content. Always consider the capacity factor according to the material and environmental conditions.

Temperature max 80°C

Humidity < 80%

Thickness

The lifting force of the magnetic lifter is reduced in proportion to the decrease of the thickness of the piece to be lifted as indicated in the table to the side.

Surface

The lifting force decreases in the presence of rough surfaces or not smooth.

If the surface roughness is less than 6.3 µm, the WLL of the lifter is 100 %.

If it be equal or greater, the working load limit must be calculated on the basis of the table to the side.

Special versions

- Magnetic lifter for vertical lifting
- Magnetic lifter for operating temperatures up to 300°C.

Il sollevatore magnetico a comando manuale tipo MHM è idoneo alla movimentazione di lamiere, piatti, tondi e materiale ferroso in genere.

La gamma è composta da 4 modelli, con portate da 250 kg a 2000 kg.

La magnetizzazione avviene per mezzo di una leva che ruota dei magneti permanenti, generando un flusso che attraversa il pezzo da sollevare.

Per smagnetizzare è sufficiente sbloccare la leva e ruotare la stessa fino alla posizione "off".

Robusti, compatti, sono lo strumento ideale per impiego nelle officine meccaniche e ovunque ci sia la necessità di movimentare carichi di ferro e acciaio. La portata del sollevatore può variare in funzione del tipo di materiale da movimentare.

Fattore di sicurezza maggiore di 3.

Portata

Le condizioni ideali di utilizzo si verificano in presenza di acciaio ferromagnetico con bassissimo tenore di carbonio.

Tenere in considerazione i valori di portata in funzione del materiale da sollevare e delle condizioni ambientali nel luogo di lavoro.

Temperatura max 80°C

Umidità < 80%

Spessore

La forza di sollevamento del sollevatore magnetico si riduce in proporzione alla diminuzione dello spessore del pezzo da sollevare come indicato nella tabella a lato.

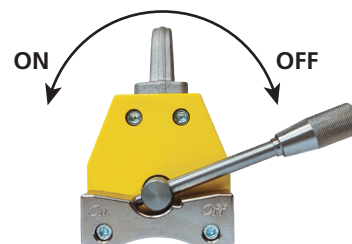
Superficie

La forza di sollevamento diminuisce in presenza di superfici rugose o non lisce. Se la rugosità superficiale è inferiore a 6,3 µm, la portata del sollevatore è del 100%.

Se invece dovesse essere uguale o superiore, la forza di sollevamento deve essere calcolata in base alla tabella a lato.

Versioni speciali

- Sollevatore magnetico per sollevamento in verticale
- Sollevatore magnetico per temperature di funzionamento fino a 300°C.



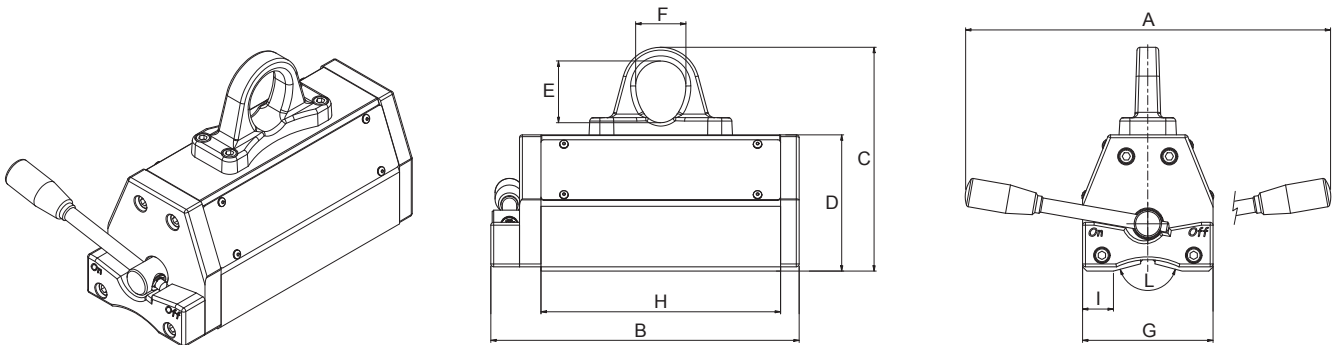
Sollevatori magnetici a comando manuale

Hand controlled magnetic lifters

DATI TECNICI TECHNICAL DATA

Tipo Type	Portata WLL		Spessore minimo superfici piane Minimum thickness plane surface	Lunghezza massima Max length	Larghezza massima Max width	Diametro diameter		Area magnetica Magnetic area	Peso Weight
	Superficie piana Plane surface	Superficie tonda Round surface				Min. mm	Max. mm		
	Kg	Kg							
SM-MHM-0250	250	125	10	2000	750	40	185	90x170	11
SM-MHM-0500	500	250	14	2500	1000	40	235	120x240	26
SM-MHM-1000	1000	500	30	3000	1000	60	370	150x300	47
SM-MHM-2000	2000	1000	55	3000	1500	60	350	180x405	101

Tipo Type	Dimensioni Dimensions									
	A mm	B mm	C mm	D mm	E mm	F mm	G mm	H mm	I mm	L
SM-MHM-0250	254	215	156	95	43	35	90	170	21	150°
SM-MHM-0500	380	296	203	115	60	52	120	240	29	150°
SM-MHM-1000	455	355	234	146	60	52	150	300	41	160°
SM-MHM-2000	624	470	313	190	87	64	180	405	58	160°



Portata in funzione dello spessore WLL according to the thickness

250 kg		500 kg		1000 kg		2000 kg	
Spessore Thickness	Portata WLL	Spessore Thickness	Portata WLL	Spessore Thickness	Portata WLL	Spessore Thickness	Portata WLL
mm	kg	mm	kg	mm	kg	mm	kg
4	70	8	260	10	390	20	770
6	140	10	370	15	600	30	1250
8	200	12	460	20	785	40	1640
10	250	14	500	30	1000	55	2000

Prestazione di forza secondo tipologia di materiale Magnetic performance according to the type of material

