

**CARATTERISTICHE**  
SPECIFICATION

The Modulift Subsea Spreader Beam has an open section design, therefore being suitable for water submersion by eliminating the risks of any cavity or pressure issues.

The Subsea Spreader Beam series is available for order while for more job specific requirements of special lifts, the Modulift engineering team can design custom made lifting alternatives.

Complying with "DNV-OS-H206 – Loadout, Transport and Installation of Subsea Objects" the Modulift Subsea range is designed to safely lift loads up to 570 t.

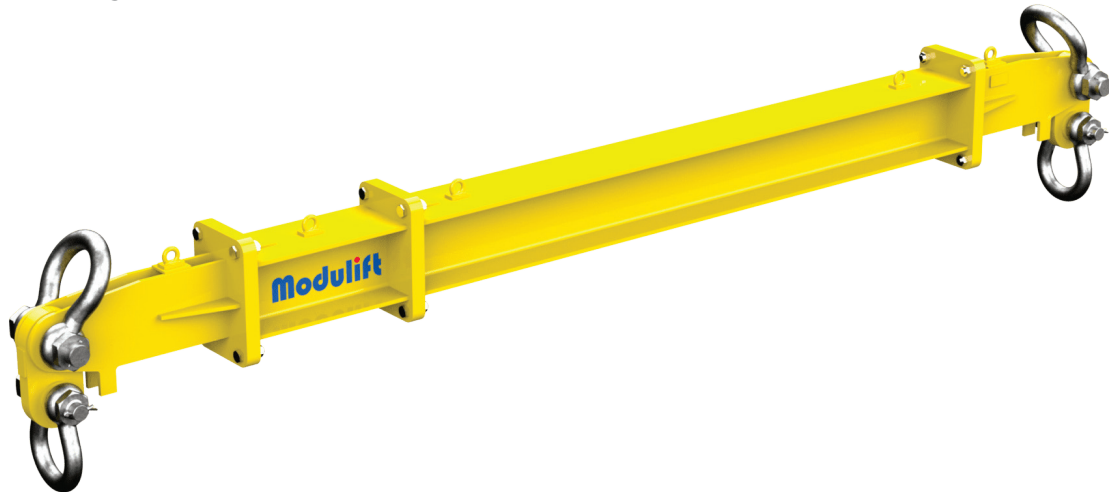
As with regular Spreader Beams they are fully and correctly assembled when combined with the recommended end units, drop links and shackles top and bottom, which also allows for the options to use ROV shackles where necessary too. Their unique modular elements will as with all Modulift products, provide a versatile and efficient option for deep water lifting and offshore lifting.

Il sistema modulare Modulift Subsea ha un design a sezione aperta, quindi adatto all'immersione in acqua eliminando i rischi di eventuali problemi di cavità o pressione

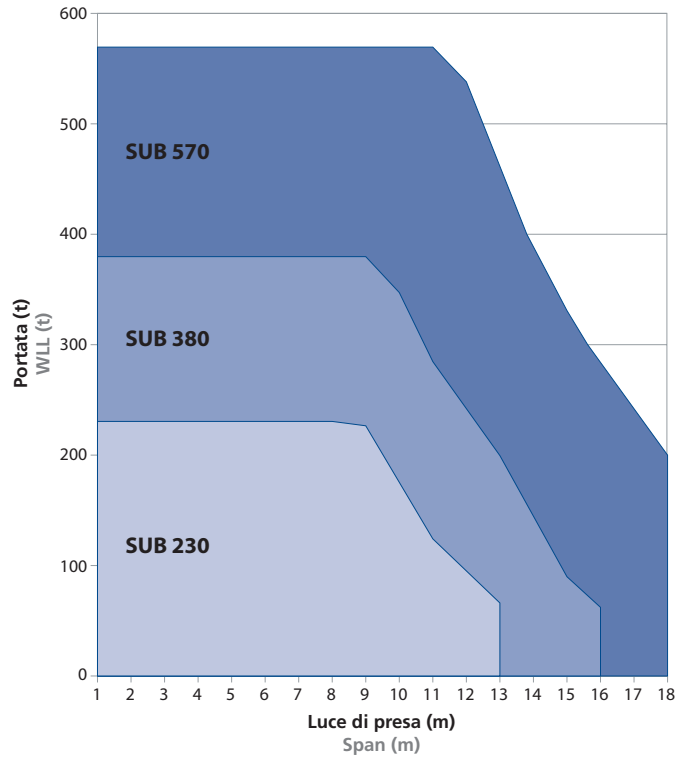
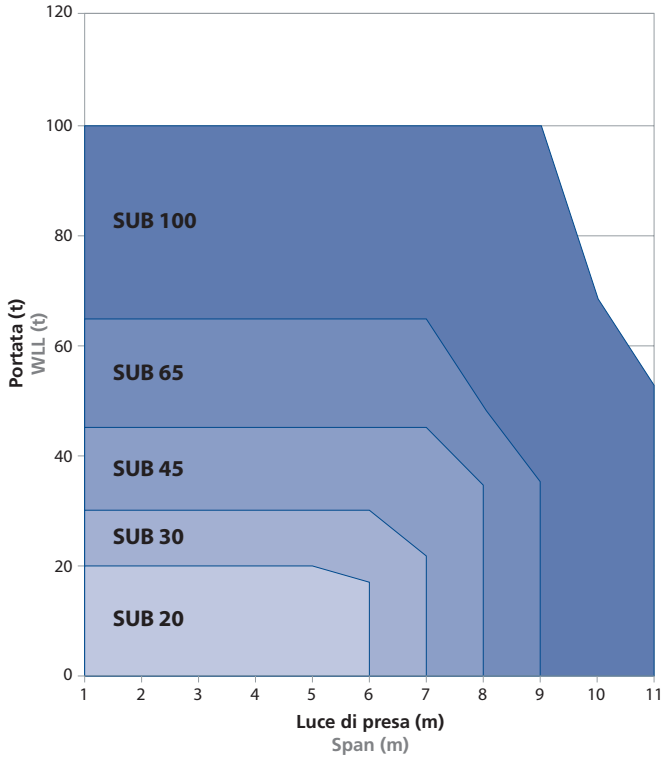
I sistemi Modulift Subsea sono prodotti si serie, mentre per sollevamenti speciali, il team di ingegneri Modulift può progettare alternative per sollevamenti su misura

Conforme a "DNV-OS-H206 - Sollevamento, trasporto e installazione di oggetti per utilizzo in acqua", la gamma Modulift Subsea è progettata per sollevare in sicurezza carichi fino a 570 t.

Come per tutti i normali sistemi Modulift, i sistemi Subsea sono completamente e correttamente assemblati se combinati con le unità terminali, i lobi di collegamento e i grilli superiori e inferiori consigliati, il che consente la possibilità di utilizzare anche i grilli ROV dove necessario. I loro esclusivi elementi modulari, come tutti i prodotti Modulift, forniranno un'opzione versatile ed efficiente per il sollevamento in acque profonde e il sollevamento offshore.



**PORTATA / LUCE DI PRESA - GAMMA BILANCINI SUBSEA**  
LOAD V SPAN CHARTS - MODULIFT SUBSEA SPREADER BEAM RANGE



**PORTATA BILANCINO SUBSEA CON ANGOLO 30° STV (angolo esterno)**  
SUBSEA SPREADER RANGE LOAD VS SPAN CHART 30° STV (outer angle)

Luce di presa Span m	SUB 20	SUB 30	SUB 45	SUB 65	SUB 100	SUB 230	SUB 380	SUB 570	Lunghezza min fascia Min. sling length m
	SWL / t								
1	20	30	45	65	100	230	380	570	1
2	20	30	45	65	100	230	380	570	2
3	20	30	45	65	100	230	380	570	3
4	20	30	45	65	100	230	380	570	4
5	20	30	45	65	100	230	380	570	5
6	17	30	45	65	100	230	380	570	6
7		22	45	65	100	230	380	570	7
8			35	49	100	230	380	570	8
9				36	100	228	380	570	9
10					69	183	345	570	10
11					53	128	285	570	11
12						100	239	535	12
13						66	198	455	13
14							140	388	14
15							90	327	15
16							63	282	16
17								238	17
18								201	18