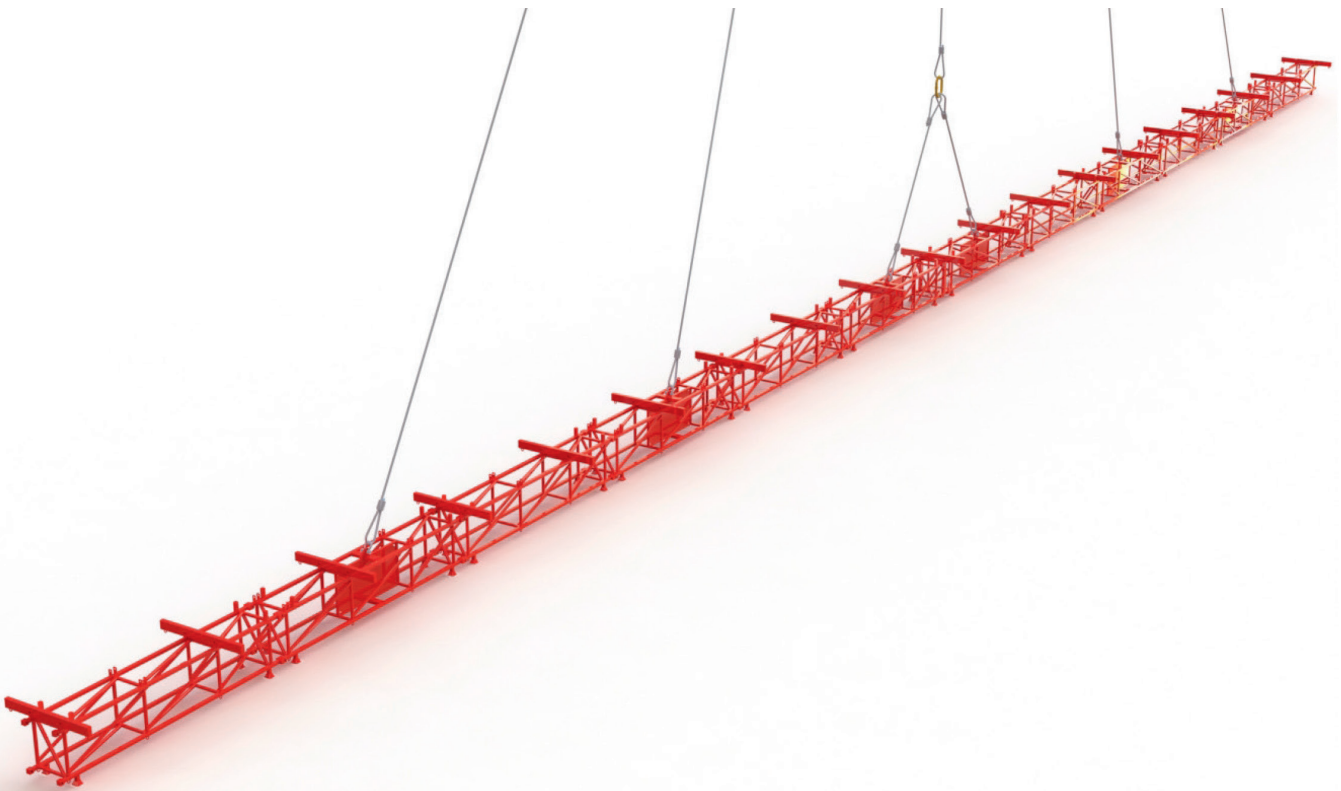


CARATTERISTICHE
SPECIFICATION

Modulift's standard modular Lattice Beams are ideal for lifting longer, lighter loads. For example, long, flexible pipe sections or roof sheets packs that require multiple supports along the span. Modulift offer 3t and 5t capacities as standard, with spans up to 30m unsupported centrally, and up to 42m utilizing a simple central support sling system. For heavier more complex lifts, Modulift can also offer a custom solution lattice with capacities 5 t - 150 t.

I bilancini tralicciati modulari standard Modulift sono ideali per il sollevamento di carichi molto lunghi e leggeri. Ad esempio, sezioni di tubi lunghi e flessibili o pacchi di lastre del tetto che richiedono più supporti. Modulift offre portate di 3 t e 5 t come standard, con lunghezze fino a 30 m senza supporto centrale e fino a 42 m utilizzando un semplice sistema di imbracatura di supporto centrale. Per sollevamenti più pesanti e complessi, Modulift può anche offrire una soluzione personalizzata tralicciata con portate da 5 t a 150 t.



PUNTI DI SOLLEVAMENTO / PUNTI DI COLLEGAMENTO DEL CARICO - LUCE DI PRESA 6-15 M
LIFTING POINTS / LOAD CONNECTION POINTS - 6-15 M SPAN

● = punto di connessione per traversa e/o punto di connessione dell'imbragatura.

LC = Connessioni reticolari
CB = Traverse

● = connection point for cross bar, and/or connection point for sling to weld eye.

LC = Lattice Connections
CB = Cross Beams

Bilancino Spreader	Configurazione (tipi di frame) Configuration (frame types)							Numero traverse No. of crossbeams
	2	3	2					
6 m	2	3	2					3 o 4
9 m	2	1	3	2				6
12 m	1	2	3	2	1			7
15 m	1	2	1	3	2	1		8

1 = Tipo / Type 1 Frame
2 = Tipo / Type 2 Frame
3 = Tipo / Type 3 Frame

Sporgenza massima del traliccio di 1,5 m per estremità
Maximum 1.5 m overhang of roofing sheet per end

318 kg
6 m sbraccio / spreader  LC: 6
CB: 6 perni / pins

327 kg
6 m sbraccio (alternativa) / spreader (alternative)  LC: 6
CB: 6 perni / pins

444 kg
9 m sbraccio / spreader  LC: 6
CB: 6 perni / pins

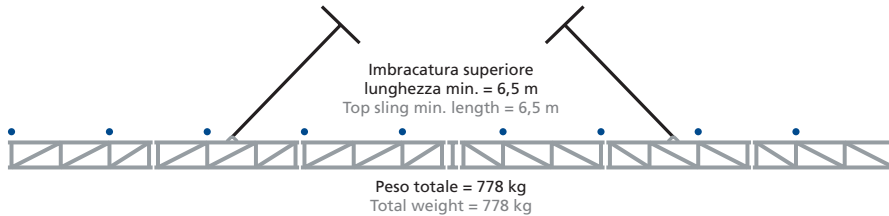
552 kg
12 m sbraccio / spreader  LC: 6
CB: 6 perni / pins

661 kg
15 m sbraccio / spreader  LC: 6
CB: 6 perni / pins



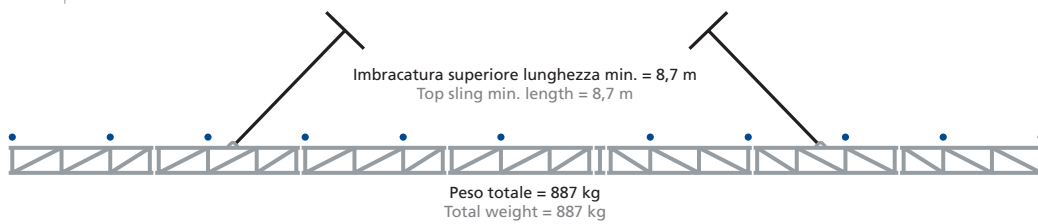
BILANCINO 18 METRI ASSEMBLATO - 18 METERS ASSEMBLED SPREADER BEAM

Bilancino Spreader	Configurazione (tipi di frame) Configuration (frame types)								Numero traverse No. of crossbeams
18 m	1	2	1	3	1	2	1	10	
Tipo / Type 1 Frame x 4 Tipo / Type 2 Frame x 2 Tipo / Type 3 Frame x 1	Sporgenza massima del traliccio di 1,5 m per estremità Maximum 1.5 m overhang of roofing sheet per end								



BILANCINO 21 METRI ASSEMBLATO - 21 METERS ASSEMBLED SPREADER BEAM

Bilancino Spreader	Configurazione (tipi di frame) Configuration (frame types)							Numero traverse No. of crossbeams
21 m	1	2	1	1	3	1	2	11
Tipo / Type 1 Frame x 5 Tipo / Type 2 Frame x 2 Tipo / Type 3 Frame x 1	Sporgenza massima del traliccio di 1,5 m per estremità Maximum 1.5 m overhang of roofing sheet per end							



BILANCINO 24 METRI ASSEMBLATO - 24 METERS ASSEMBLED SPREADER BEAM

Bilancino Spreader	Configurazione (tipi di frame) Configuration (frame types)									Numero traverse No. of crossbeams
24 m	1	2	1	1	3	1	1	2	1	13
Tipo / Type 1 Frame x 6 Tipo / Type 2 Frame x 2 Tipo / Type 3 Frame x 1	Sporgenza massima del traliccio di 1,5 m per estremità Maximum 1.5 m overhang of roofing sheet per end									



BILANCINO 27 METRI ASSEMBLATO - 27 METERS ASSEMBLED SPREADER BEAM

Bilancino Spreader	Configurazione (tipi di frame) Configuration (frame types)										Numero traverse No. of crossbeams
27 m	1	2	1	1	1	3	1	1	2	1	15
Tipo / Type 1 Frame x 7 Tipo / Type 2 Frame x 2 Tipo / Type 3 Frame x 1	Sporgenza massima del traliccio di 1,5 m per estremità Maximum 1.5 m overhang of roofing sheet per end										



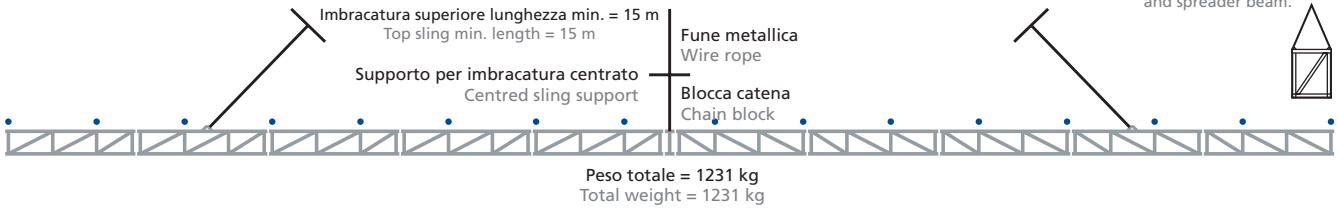
BILANCINO 30 METRI ASSEMBLATO - 30 METERS ASSEMBLED SPREADER BEAM

Bilancino Spreader	Configurazione (tipi di frame) Configuration (frame types)											Numero traverse No. of crossbeams
30 m	1	2	1	1	1	3	1	1	1	2	1	16

Tipo / Type 1 Frame x 8
Tipo / Type 2 Frame x 2
Tipo / Type 3 Frame x 1

Sporgenza massima del traliccio di 1,5 m per estremità
Maximum 1.5 m overhang of roofing sheet per end

Utilizzare un'imbracatura ad anello per collegare il paranco e la trave.
Use round/webbing sling to connect chain block and spreader beam.



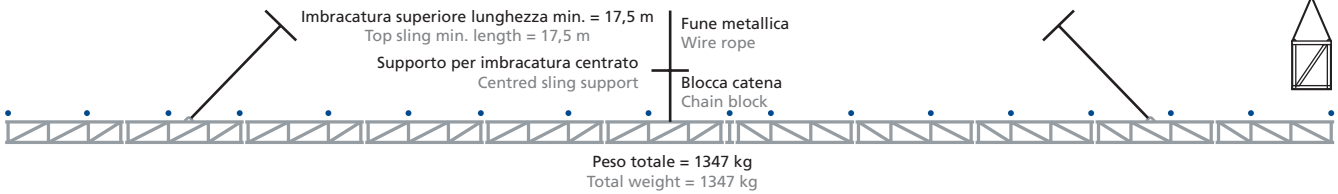
BILANCINO 33 METRI ASSEMBLATO - 33 METERS ASSEMBLED SPREADER BEAM

Bilancino Spreader	Configurazione (tipi di frame) Configuration (frame types)											Numero traverse No. of crossbeams	
33 m	1	2	1	1	1	1	3	1	1	1	2	1	18

Tipo / Type 1 Frame x 9
Tipo / Type 2 Frame x 2
Tipo / Type 3 Frame x 1

Sporgenza massima del traliccio di 1,5 m per estremità
Maximum 1.5 m overhang of roofing sheet per end

Utilizzare un'imbracatura ad anello per collegare il paranco e la trave.
Use round/webbing sling to connect chain block and spreader beam.

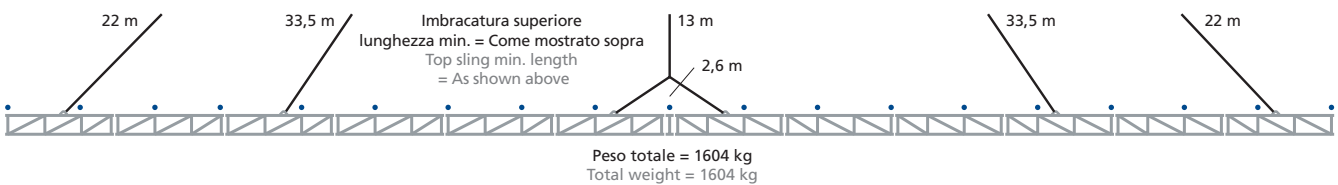


BILANCINO 36 METRI ASSEMBLATO - 36 METERS ASSEMBLED SPREADER BEAM

Bilancino Spreader	Configurazione (tipi di frame) Configuration (frame types)											Numero traverse No. of crossbeams		
36 m	2	1	2	1	1	2	3	2	1	1	2	1	2	19

Tipo / Type 1 Frame x 6
Tipo / Type 2 Frame x 6
Tipo / Type 3 Frame x 1

Sporgenza massima del traliccio di 1,5 m per estremità
Maximum 1.5 m overhang of roofing sheet per end



BILANCINO 42 METRI ASSEMBLATO - 42 METERS ASSEMBLED SPREADER BEAM

Bilancino Spreader	Configurazione (tipi di frame) Configuration (frame types)											Numero traverse No. of crossbeams			
42 m	2	1	1	2	1	1	2	3	2	1	1	2	1	2	21

Tipo / Type 1 Frame x 8
Tipo / Type 2 Frame x 6
Tipo / Type 3 Frame x 1

Sporgenza massima del traliccio di 1,5 m per estremità
Maximum 1.5 m overhang of roofing sheet per end

