

PER MOVIMENTARE CON IL VUOTO, FACILMENTE, CON PRECISIONE, IN SICUREZZA
EASY PRECISE OPERATING WITH THE VACUUM

The vacuum lifter is a lifting device powered with compressed air or an electric motor to safely handle steel sheets, marble, stones, glass and woods sheets.

The suction pads are supported by a steel frame, that can be fixed or tilting according to the load and the application.

A safety tank of vacuum grants the grip of the load even in the absence of current.
A vacuummeter controls the right pressure of the circuit.

According to the nature of the load, the vacuum lifters can be supplied in many different configuration, with fixed or tilting structure, with one or more suction pads, with special electric motors for transpiring loads.

Conformity with regulations and standards

FAS vacuum lifters comply with requirements of the Machine Directive 2006/42/EC and are EC marked.
Along with the vacuum lifter, the declaration of Conformity and the instruction manual are supplied.

La ventosa è un accessorio di sollevamento che tramite la depressione ottenuta per mezzo di una pompa del vuoto o sfruttando il principio del tubo Venturi, consente la movimentazione in sicurezza di materiali lapidei, lamiera, lastre di vetro, pannelli e tavole di legno.

La ventosa è costituita da un telaio d'acciaio su cui sono posizionate le piastre aspiranti dotate di guarnizioni di tenuta del vuoto.

Un serbatoio di prevuoto garantisce la sicurezza della presa anche in caso di mancanza d'aria mentre un vacuometro segnala la depressione raggiunta.

Le ventose, in base alla natura e alle dimensioni dei carichi da movimentare, possono essere fornite in molteplici configurazioni, dotate di una, due o più piastre aspiranti, con guarnizioni speciali e gruppi pompanti idonei ai materiali più difficili.

Conformità a direttive e norme

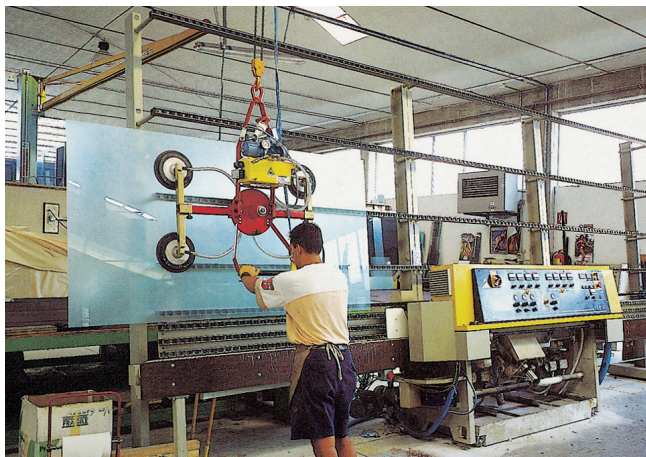
Tutti i sollevatori a depressione pneumatica sono conformi alle Direttive Europee e vengono forniti con marcatura CE, dichiarazione di conformità e manuale d'uso e manutenzione.



LAMIERA
STEEL PLATES



MARMO
MARBLE



VETRO
GLASS



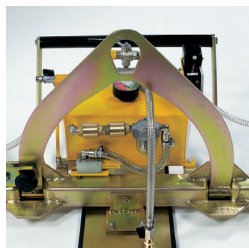
LEGNO
WOOD

Ventose

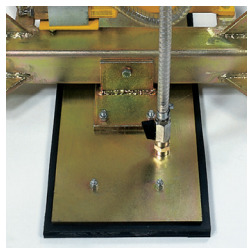
Vacuum lifters

INFORMAZIONI TECNICHE

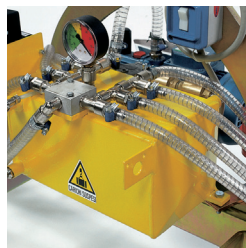
TECHNICAL SPECIFICATION



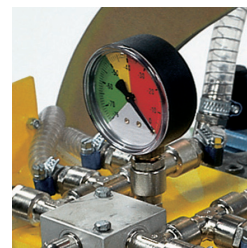
1 Staffa di sospensione
Orientabile, realizzata in acciaio, con predisposizione per il gancio del paranco.
Suspension frame
Steel made, inclinable, with hole for the hook of the hoist.



2 Piastre aspiranti
Ventose aspiranti di gomma vulcanizzata resistente all'olio. Tonde o rettangolari in funzione del tipo di materiale da sollevare.
Suction pads
Made of vulcanized oil resistant rubber, round or square shape according to the type of load.



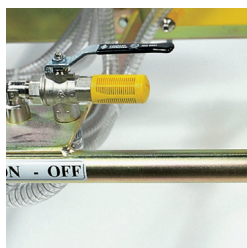
3 Serbatoio di prevuoto
Garantisce la sicurezza della presa anche in caso di improvvisa mancanza di alimentazione.
Safety tank
Safety tank of vacuum to grant the grip of the load even in the absence of current.



4 Vacuometro
Per controllare costantemente che la depressione raggiunta sia sufficiente alla presa del materiale e quindi all'utilizzo in condizioni di sicurezza.
Vacuum gauge
Vacuum gauge to constantly check that the vacuum reached is sufficient to grip the load and therefore the use in safety conditions.



5 Vacuostato
Valvola che con un segnale acustico avvisa quando il livello di depressione non è più idoneo al sollevamento del carico.
Vacuum switch
Valve alerts with a beep when the depression is no longer suitable for load lifting.



6 Leva di comando on/off
Per la presa ed il rilascio dei pezzi, posizionata sul manico di manovra o sul serbatoio di prevuoto in base alle applicazioni.
On/off control lever
On/off control lever located on the handle or on the safety tank.



7 Pulsantiera
La pulsantiera di comando del paranco è posizionata sul manico di manovra della ventosa.
Push button
The push button for the hoist controls is located on the handle of the vacuum lifter.



Pompa del vuoto
Posizionata a bordo macchina o indipendente dalla ventosa, alimentata da un motore elettrico con corrente trifase o monofase in base alle diverse applicazioni.
Vacuum pump
Vacuum pump can be powered by 3ph or 1 ph motor, located on the frame of the vacuum lifter or detached.

