

Gru a portale di alluminio su ruote

Aluminium gantry cranes, movable under load

TIPO GPB - BITRAVE

Portata 1000 Kg e 1500 Kg

GPB TYPE - DOUBLE BEAM
WLL 1000 Kg and 1500 Kg

CARATTERISTICHE SPECIFICATION

Aluminium gantry cranes movable under load, highly mobile, flexible, light weight, height and length adjustable, suitable for several work sites and applications. Due to the top mounted trolley the maximum lift in relation to the total height can be used.

Specification

- Gantry crane movable under load, suitable for flat, plain and even floors without obstacles.
- 4 or 8 wheels dia 200 mm with heavy-duty polyurethane lining.
- All the wheels with brake to avoid the crane can roll or rotate.
- Height adjustable with steps by 50 mm to adapt the crane to several lifting applications or to different floor levels.
- Adjustment feet with steps by 40 mm for not even floors.
- Adjustable span between the lateral stands.
- Aluminium plain manual trolley with rubber bumpers, suitable for manual or electric chain hoist.
- The top mounted trolley can be moved on the two aluminium beams allowing the maximum lift in relation to the total height.
- Foldable lateral stands for easy transport and storage.
- Very light weight.

Optional

- The trolley can be fixed in any position by acting on appropriate lifting bands.
- Hand winch to set the height of the crane.
- Directional locking of the wheels 0°-90°-180°.
- Super elastic solid rubber tyres for outdoor.
- Additional trolley.
- Individual splitting of the beam.
- Power supply.

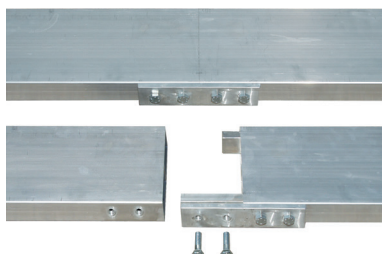
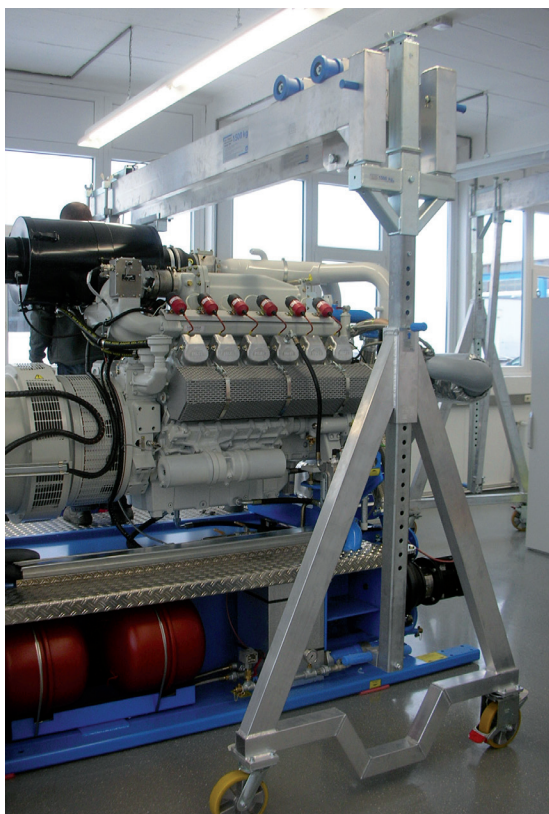
Gru a portale di alluminio scorrevoli su ruote, regolabili in altezza e lunghezza, leggere, facilmente montabili e smontabili in poco tempo, estremamente versatili, idonee per molteplici applicazioni. La versione bitrave consente di aumentare l'altezza di sollevamento disponibile.

Caratteristiche

- Gru scorrevole su ruote, idonea per movimentazione con carico su pavimenti lisci, piani e privi di ostacoli.
- 4 o 8 ruote dia 200mm con rivestimento di poliuretano di lunga durata.
- Tutte le ruote sono dotate di freno che, quando inserito impedisce il rotolamento e la rotazione garantendo stabilità alla gru.
- Altezza regolabile con passi da 50mm per adattare la gru a diverse esigenze di sollevamento.
- Luce regolabile tra i sostegni laterali.
- Carrello a spinta di alluminio con tamponi di finecorsa, idoneo per paranco manuale o elettrico.
- Il carrello scorre superiormente alle due travi consentendo di alzare il punto di aggancio del paranco e aumentando l'altezza di sollevamento disponibile.
- Supporti laterali pieghevoli per facilitare il trasporto e l'immagazzinamento.
- Peso ridottissimo.

Optional

- Dispositivo per bloccare la posizione del carrello lungo la trave. Il sistema di blocco/sblocco avviene facilmente azionando due bandelle pendenti dal carrello.
- Argani manuali per regolazione altezza della gru.
- Ruote con dispositivo di bloccaggio 0°-90°-180°.
- Ruote di gomma piena elastica per uso su pavimenti irregolari.
- Carrello aggiuntivo.
- Trave scomponibile con misure diverse dallo standard.
- Linea elettrica.



La trave di scorrimento del carrello viene fornita in due parti facilmente imbullonabili migliorando le operazioni di movimentazione e trasporto.

The beam is supplied separable and easily pluggable to make easier handling and transport.

Gru a portale di alluminio su ruote

Aluminium gantry cranes,
movable under load

TIPO GPB - BITRAVE Portata 1000 Kg e 1500 Kg

GPB TYPE - DOUBLE BEAM
WLL 1000 Kg and 1500 Kg

DATI TECNICI TECHNICAL DATA

| Tipo Type | Portata WLL Kg | Lunghezza totale trave Beam length L mm | Scartamento utile Useful span L1 mm | Altezza totale Total height A min/max mm | Altezza sottotrave Under beam height A1 min/max mm | Altezza utile perno carrello Height at the trolley shaft A2 min/max mm | Dimensioni Dimensions | | Peso Weight | | | | | | | Totale Total Kg |
|--------------|--------------------------|---|---|--|---|---|--------------------------|----------|-------------------------|---|-------------------------------|--|---|--|-----|---------------------------|
| | | | | | | | F mm | E1 mm | Trave Beam Kg | Sostegni laterali Lateral stands Kg | Carrello Trolley Kg | Regolatore lunghezza Length adjust. Kg | Supporto bitrave Double beam support Kg | Altri componenti Various components Kg | | |
| GPB100 M4 H1 | 1000 | 4100 | 3400 | 2144-2544 | 1777-2177 | 2044-2444 | 220 | 1488 | 101 | 2 x 50 | 18 | 23 | 11 | 19 | 272 | |
| GPB100 M5 H1 | 1000 | 5100 | 4400 | 2224-2624 | 1857-2257 | 2124-2524 | 220 | 1488 | 119 | 2 x 71 | 18 | 23 | 11 | 19 | 331 | |
| GPB100 M6 H1 | 1000 | 6100 | 5400 | 2224-2624 | 1857-2257 | 2124-2524 | 220 | 1488 | 136 | 2 x 71 | 18 | 23 | 11 | 19 | 348 | |
| GPB100 M7 H1 | 1000 | 7100 | 6400 | 2238-2588 | 1871-2221 | 2138-2488 | 220 | 1488 | 153 | 2 x 77 | 18 | 23 | 11 | 19 | 378 | |
| GPB100 M8 H1 | 1000 | 8100 | 7400 | 2238-2588 | 1871-2221 | 2138-2488 | 220 | 1488 | 171 | 2 x 77 | 18 | 23 | 11 | 19 | 395 | |
| GPB100 M4 H2 | 1000 | 4100 | 3400 | 2582-3432 | 2215-3065 | 2482-3332 | 220 | 1988 | 101 | 2 x 62 | 18 | 23 | 11 | 22 | 299 | |
| GPB100 M5 H2 | 1000 | 5100 | 4400 | 2662-3512 | 2295-3145 | 2562-3412 | 220 | 1988 | 119 | 2 x 83 | 18 | 23 | 11 | 22 | 358 | |
| GPB100 M6 H2 | 1000 | 6100 | 5400 | 2662-3512 | 2295-3145 | 2562-3412 | 220 | 1988 | 136 | 2 x 83 | 18 | 23 | 11 | 22 | 375 | |
| GPB100 M7 H2 | 1000 | 7100 | 6400 | 2713-3463 | 2346-3096 | 2613-3363 | 220 | 1988 | 153 | 2 x 91 | 18 | 23 | 11 | 25 | 410 | |
| GPB100 M8 H2 | 1000 | 8100 | 7400 | 2713-3463 | 2346-3096 | 2613-3363 | 220 | 1988 | 171 | 2 x 91 | 18 | 23 | 11 | 25 | 427 | |
| GPB100 M4 H3 | 1000 | 4100 | 3400 | 2913-4213 | 2546-3846 | 2813-4113 | 220 | 2312 | 101 | 2 x 70 | 18 | 23 | 11 | 28 | 321 | |
| GPB100 M5 H3 | 1000 | 5100 | 4400 | 2993-4293 | 2626-3926 | 2893-4193 | 220 | 2312 | 119 | 2 x 91 | 18 | 23 | 11 | 28 | 379 | |
| GPB100 M6 H3 | 1000 | 6100 | 5400 | 2993-4293 | 2626-3926 | 2893-4193 | 220 | 2312 | 136 | 2 x 91 | 18 | 23 | 11 | 28 | 397 | |
| GPB100 M7 H3 | 1000 | 7100 | 6400 | 3104-4254 | 2736-3886 | 3003-4153 | 220 | 2312 | 153 | 2 x 102 | 18 | 23 | 11 | 28 | 435 | |
| GPB100 M8 H3 | 1000 | 8100 | 7400 | 3104-4254 | 2736-3886 | 3003-4153 | 220 | 2312 | 171 | 2 x 102 | 18 | 23 | 11 | 28 | 452 | |
| GPB150 M4 H1 | 1500 | 4100 | 3400 | 2144-2544 | 1777-2177 | 2044-2444 | 220 | 1488 | 101 | 2 x 50 | 18 | 23 | 11 | 19 | 272 | |
| GPB150 M5 H1 | 1500 | 5100 | 4400 | 2224-2624 | 1857-2257 | 2124-2524 | 220 | 1488 | 119 | 2 x 71 | 18 | 23 | 11 | 19 | 331 | |
| GPB150 M6 H1 | 1500 | 6100 | 5400 | 2238-2587 | 1871-2220 | 2138-2487 | 220 | 1488 | 136 | 2 x 77 | 18 | 23 | 11 | 21 | 360 | |
| GPB150 M7 H1 | 1500 | 7100 | 6400 | 2238-2588 | 1871-2221 | 2138-2488 | 220 | 1488 | 153 | 2 x 77 | 18 | 23 | 11 | 21 | 378 | |
| GPB150 M8 H1 | 1500 | 8100 | 7400 | 2238-2588 | 1871-2221 | 2138-2488 | 220 | 1488 | 171 | 2 x 77 | 18 | 23 | 11 | 21 | 395 | |
| GPB150 M4 H2 | 1500 | 4100 | 3400 | 2582-3432 | 2215-3065 | 2482-3332 | 220 | 1988 | 101 | 2 x 62 | 18 | 23 | 11 | 22 | 299 | |
| GPB150 M5 H2 | 1500 | 5100 | 4400 | 2662-3512 | 2295-3145 | 2562-3412 | 220 | 1988 | 119 | 2 x 83 | 18 | 23 | 11 | 22 | 358 | |
| GPB150 M6 H2 | 1500 | 6100 | 5400 | 2713-3462 | 2346-3095 | 2613-3362 | 220 | 1988 | 136 | 2 x 91 | 18 | 23 | 11 | 23 | 392 | |
| GPB150 M7 H2 | 1500 | 7100 | 6400 | 2713-3463 | 2346-3096 | 2613-3363 | 220 | 1988 | 153 | 2 x 91 | 18 | 23 | 11 | 23 | 410 | |
| GPB150 M8 H2 | 1500 | 8100 | 7400 | 2713-3463 | 2346-3096 | 2613-3363 | 220 | 1988 | 171 | 2 x 91 | 18 | 23 | 11 | 23 | 427 | |
| GPB150 M4 H3 | 1500 | 4100 | 3400 | 2913-4213 | 2546-3846 | 2813-4113 | 220 | 2312 | 101 | 2 x 70 | 18 | 23 | 11 | 28 | 321 | |
| GPB150 M5 H3 | 1500 | 5100 | 4400 | 2993-4293 | 2626-3926 | 2893-4193 | 220 | 2312 | 119 | 2 x 91 | 18 | 23 | 11 | 28 | 379 | |
| GPB150 M6 H3 | 1500 | 6100 | 5400 | 3104-4253 | 2736-3885 | 3003-4152 | 220 | 2312 | 136 | 2 x 102 | 18 | 23 | 11 | 28 | 418 | |
| GPB150 M7 H3 | 1500 | 7100 | 6400 | 3104-4254 | 2736-3886 | 3003-4153 | 220 | 2312 | 153 | 2 x 102 | 18 | 23 | 11 | 28 | 435 | |
| GPB150 M8 H3 | 1500 | 8100 | 7400 | 3104-4254 | 2736-3886 | 3003-4153 | 220 | 2312 | 171 | 2 x 102 | 18 | 23 | 11 | 28 | 452 | |

