

CARATTERISTICHE SPECIFICATION

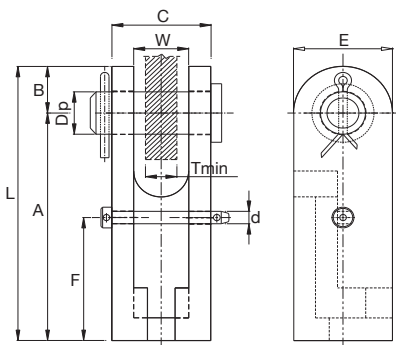
The ASKTAFAST quick coupling is preferred to the wedge lug because it guarantees an efficiency equal to 100% of the rope breaking load. The assembly / disassembly of the cylindrical terminal applied to the fixed end is more practical, safe and fast when used on mobile cranes, construction and port cranes to increase or decrease the rope pulls. The pin size and fork width make it interchangeable with open wedge socket and spelter socket.

L'attacco rapido ASKTAFAST viene preferito al capocorda a cuneo perchè garantisce una efficienza pari al 100% del carico di rottura fune. Il montaggio/smontaggio del capocorda cilindrico applicato al capo fisso risulta più pratico e rapido, sicuro e veloce quando utilizzato su autogru, gru edili e portuali per aumentare o diminuire i tiri della fune.

La dimensioni perno e larghezza forcilla la rendono intercambiabile con i capicorda autobloccanti e testa fusa.



FORCELLA FORK



Codice Code	Fune Rope		Carico rottura MBL kN	Dimensioni Dimensions									Piatto Plate		Peso Weight Kg
	Ø mm	Ø inch		Dp mm	A mm	B mm	C mm	E mm	F mm	d mm	W mm	L mm	Tmin		
ASKTAFAST16	14-16	5/8	273	30	164	35	70	70	88	10	37	199	30	4,5	
ASKTAFAST19	17-19	3/4	382	35	192	40	80	80	103	10	43	232	35	6,7	
ASKTAFAST22	20-22	7/8	512	41	219	45	90	90	119	11	50	264	40	9,4	
ASKTAFAST26	23-26	1	700	51	260	55	110	110	139	12	58	315	40	17,5	
ASKTAFAST28	27-29	1 1/8	856	57	287	60	120	120	153	12	65	347	40	22,6	
ASKTAFAST32	30-32	1 1/4	1086	64	320	75	130	130	170	14	71	395	44	29,8	
ASKTAFAST36	34-36	1 3/8	1375	64	344	85	140	140	191	16	78	429	70	36,2	

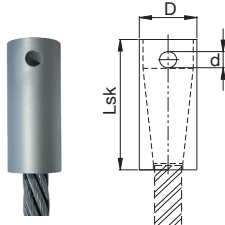
- Capocorda zincato a caldo.
- Perno e spina di fissaggio: zincatura elettrolitica.
- Temperatura di impiego: -20°C +200°C.
- Il capocorda deve essere fissato con la spina per evitare rotazioni e fuoriuscita dalla sede.

- Socket: hot dip galvanized.
- Pin and safety pin: electrolytic zinc plated.
- Operating temperature: -20°C +200°C.
- The cable terminal must be fixed with the safety pin to prevent rotation and coming out of the seat.

CAPOCORDA CILINDRICO CYLINDRICAL SOCKET

- Protezione superficiale:
 - Tipo A: zincatura a caldo
 - Tipo B: capocorda e golfare con zincatura elettrolitica.
- Capicorda intercambiabili e recuperabili (dopo controllo).
- Campo di applicazione: funi standard a 6 trefoli, funi ad alto carico di rottura e funi antigirevoli.
- Applicazione capicorda con resina poliestere in accordo alla EN13411-4.
- Grado di efficienza applicazione: 100% forza rottura fune.
- Tipo B
 - Occhio per montaggio e collegamento con grillo per facilitare il tiro da svolgimento/maneggio fune.

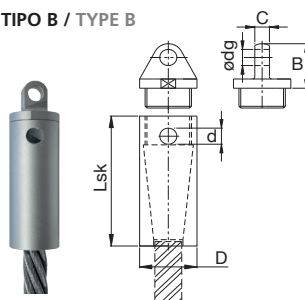
TIPO A / TYPE A



Codice Code	Fune Rope		Dimensioni Dimensions			Peso Weight Kg
	Ø mm	Ø inch	D mm	Lsk mm	d mm	
ASKTAFASTA16	14-16	5/8	35	83	10	0,49
ASKTAFASTA19	17-19	3/4	41	97	10	0,80
ASKTAFASTA22	20-22	7/8	48	111	11	1,28
ASKTAFASTA26	23-26	1	56	128	12	2,06
ASKTAFASTA28	27-29	1 1/8	63	141	12	2,90
ASKTAFASTA32	30-32	1 1/4	69	157	14	3,83
ASKTAFASTA36	34-36	1 3/8	76	175	16	5,20

- Surface protection:
 - Type A: hot dip galvanized
 - Type B: socket and eyebolt with electrolytic zinc coating.
- Interchangeable and reusable terminals (after inspection).
- Field of application: standard 6-strand ropes, high tensile strength ropes and non-rotating ropes.
- Application of terminals with polyester resin in accordance with EN13411-4.
- Degree of application efficiency: 100% rope breaking force.
- Type B
 - Eye bolt for assembly and connection with shackle to facilitate pulling from unwinding / handling the rope.

TIPO B / TYPE B



Codice Code	Fune Rope		Dimensioni Dimensions			Tiro max Max pull Kg	Grillo Shackle WLL t
	Ø mm	Ø inch	B mm	C mm	dg mm		
ASKTAFASTB16	14-16	5/8	34	16	14	1494	1,5
ASKTAFASTB19	17-19	3/4	34	16	14	1494	1,5
ASKTAFASTB22	20-22	7/8	42	19	18	2028	2
ASKTAFASTB26	23-26	1	42	19	18	2028	2
ASKTAFASTB28	27-29	1 1/8	47	19	18	2028	2
ASKTAFASTB32	30-32	1 1/4	50	24	20	3202	3,25
ASKTAFASTB36	34-36	1 3/8	42	24	20	3202	3,25