

CARATTERISTICHE
SPECIFICATION

Alloy steel eyebolts have a 4-5 times higher working load compared to DIN eyebolts. Eyebolts may only be tightened manually.

STANDARDS

Eyebolts comply with the Machine Directive 2006/42/EC.

Permissible usage

Load capacity according to the table of WLL in the mentioned directions of pull - see fig 1. Operating temperature: -20°C ÷ 200°C.

Non permissible usage

Make sure when choosing the assembly that improper load cannot arise eg if:

- The direction of pull is obstructed
- Direction of pull is not in the foreseen area - fig 2.

I golfari ad alta resistenza hanno una portata 4-5 volte superiore ai normali golfari DIN, a parità di filetto. I golfari devono essere avvitati a mano.

NORME

I golfari sono conformi alla Direttiva Macchine 2006/42/CE.

Utilizzo consentito

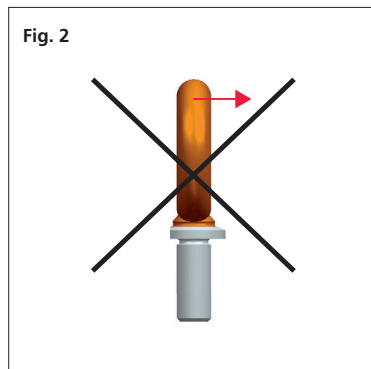
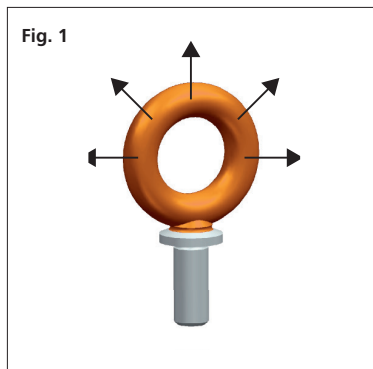
Portata secondo la tabella a fianco, in accordo all'orientamento della forza - fig 1.

Temperatura di lavoro: -20°C ÷ 200°C.

Utilizzo errato

Assicurarsi che non possano sorgere carichi impropri, ad esempio:

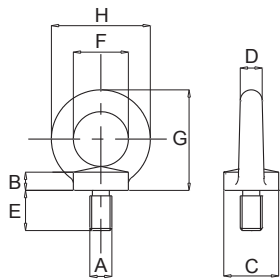
- La direzione di tiro è ostruita
- La forza viene applicata al golfare in modo sbagliato - fig 2.



- Evitare il contatto con acidi, vapori e agenti chimici aggressivi.
- Per tiri inclinati assicurarsi che gli anelli dei golfari siano orientati nella direzione del carico, eventualmente spessorando con rondelle. Valutare sempre l'utilizzo di golfari girevoli.
- Avoid contact with acids, vapors and aggressive chemical agents.
- For inclined lifting make sure that the rings of the eyebolts are oriented in the direction of the load. Always evaluate the use of eye bolt swivel

Tipo AM
Golfare Alta Resistenza
Maschio

AM Type
Alloy steel eye bolt
Male

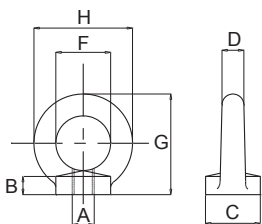


Tipo di attacco Kind of attachment									
Numero di golfari Number of pieces			1	2	2	2	2	3 o 4	3 o 4
Angolo Angle			0°	0°	90°	0°-45°	45°-60°	0°-45°	45°-60°
Tipo Type AM	Tipo Type AF	Misura Size	Portata WLL t	Portata WLL t	Portata WLL t	Portata WLL t	Portata WLL t	Portata WLL t	Portata WLL t
AM06	AF06	M6	0,4	0,8	0,4	0,4	-	0,2	-
AM08	AF08	M8	0,8	1,6	0,8	0,8	-	0,4	-
AM10	AF10	M10	1	2	1	1	-	0,5	-
AM12	AF12	M12	1,6	3,2	1,6	1,6	-	0,8	-
AM14	AF14	M14	3	6	3	3	-	1,5	-
AM16	AF16	M16	4	8	4	4	-	2	-
AM18	AF18	M18	5	10	5	5	-	2,5	-
AM20	AF20	M20	6	12	6	6	-	3	-
AM22	AF22	M22	7	14	7	7	-	3,5	-
AM24	AF24	M24	8	16	8	8	-	4	-
AM27	AF27	M27	10	20	10	10	-	5	-
AM30	AF30	M30	12	24	12	12	-	6	-

- In caso di carico asimmetrico, considerare un fattore di riduzione delle portate del 50%.
- If the load is asymmetrical take into consideration 50% WLL deduction.

Tipo AF
Golfare Alta Resistenza
Femmina

AF Type
Alloy steel eye bolt
Female



Tipo Type AM	Tipo Type AF	Passo Pitch mm	Dimensioni Dimensions								Coppia serraggio Tightening torque Nm	Peso Weight	
			A	B mm	C mm	D mm	E mm	F mm	G mm	H mm		AM Kg	AF Kg
AM06	AF06	1	M6	6	20	8	11	20	36	36	2	0,050	0,050
AM08	AF08	1,25	M8	6	20	8	13	20	36	36	5	0,055	0,050
AM10	AF10	1,5	M10	8	25	10	17	25	45	45	10	0,105	0,095
AM12	AF12	1,75	M12	10	30	12	20,5	30	53	54	17	0,175	0,160
AM14	AF14	2	M14	12	35	14	20,5	35	62	63	27	0,280	0,240
AM16	AF16	2	M16	14	40	16	27	40	71	72	42	0,430	0,375
AM18	AF18	2,5	M18	14	40	16	27	40	71	72	58	0,450	0,365
AM20	AF20	2,5	M20	18	50	20	30	50	90	90	83	0,850	0,745
AM22	AF22	2,5	M22	18	50	20	30	50	90	90	100	0,870	0,735
AM24	AF24	3	M24	18	55	21	36	55	100	96	120	1,075	0,895
AM27	AF27	3	M27	22	65	24	41	60	109	108	150	1,610	1,370
AM30	AF30	3,5	M30	22	65	24	45	60	108	108	180	1,645	1,350

- Il bullone del golfare femmina AF deve essere almeno di qualità 8.8 e deve occupare tutta la filettatura del golfare.
- Bolt to fit the AF must be at least 8.8 class and must occupy the entire thread of the eye bolt.

Coefficiente di sicurezza 4.
Portata 4-5 volte superiore
rispetto ai golfari normali.
Safety factor 4.
4-5 times higher WLL compared
to standard eye bolts