

Ganci da saldare

Weld-on hooks

GANCI DA SALDARE

TIPO ASH

WELD-ON HOOKS
ASH TYPE

CARATTERISTICHE

SPECIFICATION

ASH is a weld on hook mainly used primarily as an attaching point for lifting beams.

- Working load from 1 ton to 10 ton;
- Safety factor 4;

Follow the instructions for welding operation.
Never introduce to the hook more than one sling.

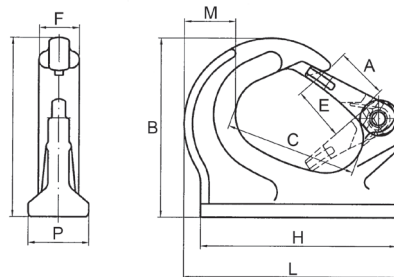
ASH è un modello di ganci da saldare utilizzati principalmente come punto di aggancio su bilancini.

- Portate da 1 t a 10 t;
- Coefficiente di sicurezza 4.

Rispettare le istruzioni per la saldatura.
Non introdurre nel gancio più di una braca alla volta.



Tipo Type	Portata WLL t	Dimensioni Dimensions										Peso Weight Kg
		A mm	B mm	C mm	E mm	F mm	H mm	M mm	P mm	L mm		
ASH 1	1	23	77,6	63	22	18	93	22,5	25	101,6	0,54	
ASH 2	2	27	92	66	26,5	20,5	82	23,4	34	114	0,83	
ASH 3	3	30	106	75	31	24	116	30	36	129	1,27	
ASH 5	5	39	133	100	36	28	160,5	43	43,5	171	2,70	
ASH 8	8	36	137	99	34,5	39	166	50	51	177	3,50	
ASH 10	10	49	169	140	50	38	205	55	53	224	5,20	



SICUREZZE RICAMBIO

SAFETY CATCH KIT

Codice Code	Per gancio tipo For hook type
ASICASH01	ASH 1
ASICASH02	ASH 2
ASICASH03	ASH 3
ASICASH05	ASH 5
ASICASH08	ASH 8
ASICASH10	ASH 10