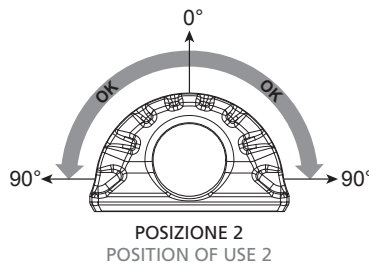
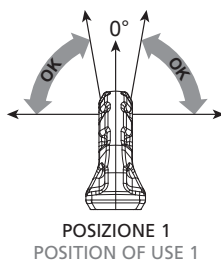


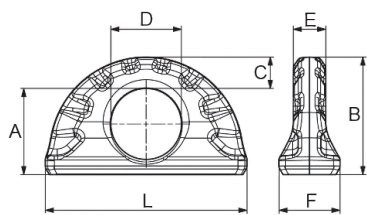
CARATTERISTICHE

SPECIFICATION

- Weld on bracket for load lifting
 - Safety factor 4
 - Grade 10 version
 - The weld on point is made of 23MnNiCrMo5-2 tempered steel according to DIN 17115 standard. Consult us for welding instructions
 - Tested for 20.000 stress cycles according to EN 1677
 - According to Machine Directive 2006/42/EC
- Staffa da saldare per il sollevamento dei carichi
 - Coefficiente di sicurezza 4
 - Versione grado 10
 - La staffa è prodotta in acciaio bonificato 23MnNiCrMo5-2 secondo DIN 17115. Richiedere indicazioni per la saldatura
 - Dimensionati per 20.000 cicli di lavoro in accordo a EN 1677
 - Conformi alla Direttiva Macchine 2006/42/CE



Tipo di attacco Kind of attachment																				
Numero di golfari Number of pieces	1	1	2	2	2	2	2	2	2	2	2	3 o 4	3 o 4	3 o 4	3 o 4	3 o 4	3 o 4	3 o 4		
Angolo Angle	0°	90°	0°	90°	0°-45°	45°-60°	Asimmetrico Unsymmetrical		0°-45°	45°-60°	Asimmetrico Unsymmetrical		0°-45°	45°-60°	Asimmetrico Unsymmetrical		0°-45°	45°-60°	Asimmetrico Unsymmetrical	
Tipo Type	Portata WLL t		Portata WLL t		Portata WLL t		Portata WLL t		Portata WLL t		Portata WLL t		Portata WLL t		Portata WLL t		Portata WLL t		Portata WLL t	
	Pos. 1-2	Pos. 1	Pos. 2	Pos. 1-2	Pos. 1	Pos. 2	Pos. 1	Pos. 2	Pos. 1	Pos. 2	Pos. 1	Pos. 2	Pos. 1	Pos. 2	Pos. 1	Pos. 2	Pos. 1	Pos. 2	Pos. 1	Pos. 2
AR08	2	0,8	2	4	1,6	4	1,12	2,8	0,8	2	0,8	2	1,6	4,25	1,18	3	0,8	2	0,8	2
AR16	4	1,6	4	8	3,2	8	2,2	5,6	1,6	4	1,6	4	3,4	8,4	2,4	6	1,6	4	1,6	4
AR32	9	3,2	9	18	6,4	18	4,5	12,6	3,2	9	3,2	9	6,7	18,9	4,8	13,5	3,2	9	3,2	9
AR50	12	5	12	24	10	24	7	16,8	5	12	5	12	10,5	25,2	7,5	18	5	12	5	12
AR100	20	10	20	40	20	40	14	28	10	20	10	20	21,2	42	15	30	10	20	10	20



Tipo Type	Dimensioni Dimensions							Peso Weight
	A mm	B mm	C mm	D mm	E mm	F mm	L mm	Kg
AR08	38	50	12	32	12	22	70	0,22
AR16	42,5	58	15,5	35	13	30	100	0,52
AR32	60,5	81,5	21	50	13	41	137	1,36
AR50	72,5	100,5	28	60	27	51	172	2,58
AR100	96,5	131,5	35	80	38	70	228	6,1