

# Punti di sollevamento

Lifting points

# GOLFARI GIREVOLI DA SALDARE TIPO SP gr. 10

SWIVEL WELDABLE LIFTING POINTS  
SP TYPE Gr. 10

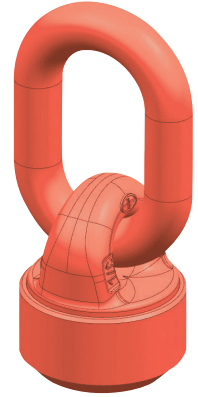
## CARATTERISTICHE SPECIFICATION

- 360° rotatable lifting point
- Admissible swivel range of the master link 180°
- **Ball bearing system for the orientation of the lifted load**
- **Not suitable for continuous rotations under load**
- Grade 10 version
- 100% crack detection tested
- Safety factor 4 in all load directions
- Tested for 20.000 stress cycles according to EN 1677
- According to Machine Directive 2006/42/EC

The SP swivel lifting points must be placed on adequate size surfaces, without defects as paint residues, oxide or lubricants. The backing plate of the lifting point should be welded on material S355JR according to EN 12005.

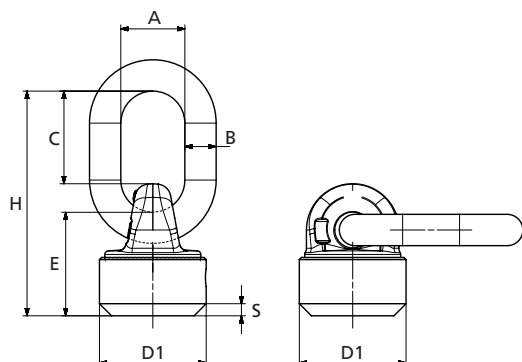
- Golfare girevole a 360° da saldare
- Anello di aggancio orientabile a 180°
- **Sistema a sfere per l'orientamento del carico sollevato**
- **Non idoneo per rotazione continue sottocarico**
- Versione grado 10
- Testati 100% Magnaflux
- Coefficiente di sicurezza 4 in tutte le direzioni di carico
- Testati a 20.000 cicli di fatica in accordo a EN 1677
- Conformi alla Direttiva Macchine 2006/42/CE

I golfari girevoli SP devono essere posizionati su superfici di dimensioni adeguate, prive di difetti superficiali e di residui di vernice, ossido o lubrificanti. La piastra di supporto del golfare girevole deve essere saldata su materiale S355JR conforme alla norma EN 12005.



Tipo di attacco Kind of attachment												
Numero di golfari Number of pieces	1	1	2	2	2	2	2	3 o 4	3 o 4	3 o 4		
Angolo Angle	0°	90°	0°	90°	0°-45°	45°-60°	Asimmetrico Unsymmetrical	0°-45°	45°-60°	Asimmetrico Unsymmetrical		
Tipo Type	Portata WLL t	Portata WLL t	Portata WLL t	Portata WLL t	Portata WLL t	Portata WLL t	Portata WLL t	Portata WLL t	Portata WLL t	Portata WLL t	Portata WLL t	Portata WLL t
SP 2,5	5	2,5	10	5	3,55	2,5	2,5	5,3	3,75	2,5		
SP 4	8	4	16	8	5,6	4	4	8,5	6	4		
SP 6,7	12	6,7	24	13,4	9,5	6,7	6,7	14	10	6,7		
SP 10	15	10	30	20	14	10	10	21,2	15	10		
SP 17	25	17	50	34	23,5	17	17	35	25	17		

- I punti di sollevamento sono contrassegnati con la capacità di carico ammissibile per la modalità di applicazione più sfavorevole, consentendo una maggiore capacità di carico in caso di carichi verticali.
- The lifting points are marked with the admissible load capacity for the most unfavourable application mode, allowing for an increased load capacity in case of vertical loads.



Tipo Type	Dimensioni Dimensions							Peso Weight
	A mm	B mm	C mm	D1 mm	E mm	H mm	S x 45° mm	Kg
SP 2,5	34	16	58	52	61	131	5,5	1,05
SP 4	40	18	72	58	67	152	7	1,44
SP 6,7	45	22	65	75	73	158	8,5	2,7
SP 10	50	23	92	85	86	201	10	4
SP 17	70	32	120	110	105	255	12	8,5