

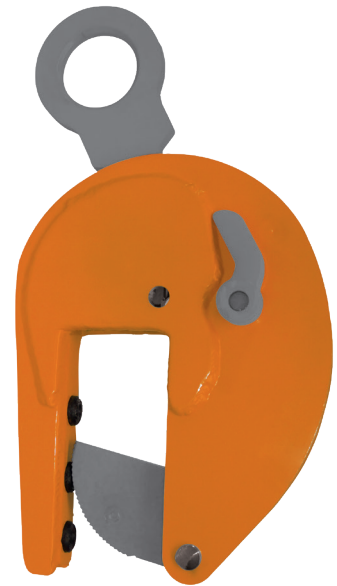
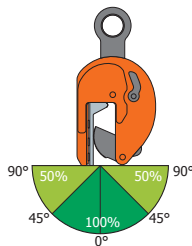
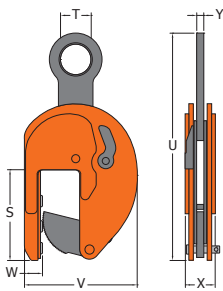
Tipo VHPW

VHPW type

These flange clamps are developed for safe lifting and transportation of HP profiles. They can be utilized in shipyard very well. Fitted with three cams. Suitable also for lifting steel plates and wide constructions. Min. WLL is 10% of the maximum WLL.

Questo genere di morsa è stato progettato per il sollevamento di profili tipo HP e trova largo impiego nei cantieri navali. La morsa è dotata di 3 camme e non rilascia il carico finché non si aziona la leva di sblocco. Idonea anche per il sollevamento di lamiere e manufatti di grosse dimensioni. Non sollevare mai un carico di peso inferiore al 10% della portata nominale della morsa.

Tipo Type	Portata WLL kg	Luce di presa Jaw opening		Dimensioni Dimensions							Peso Weight Kg
		R mm	S mm	T mm	U mm	V mm	W mm	X mm	Y mm		
VHPW 1 t	1.000	0-80	207	70	520	257	41	68	16	19	
VHPW 1,5 t	1.500	0-80	207	70	520	257	41	68	16	19	
VHPW-A 1,5 t	1.500	0-155	160	70	523	256-333	62	66	16	18	



Tipo VHPUW

VHPUW type

Specifically developed for lifting and transportation HP profiles and ship constructions using HP profiles. Fitted with two cams and universal lifting eye.

Anche la morsa VHPUW è stata progettata per il sollevamento di profili tipo HP. È dotata di 2 camme e anello di sospensione snodato.

Tipo Type	Portata WLL kg	Luce di presa Jaw opening		Dimensioni Dimensions							Peso Weight Kg
		R mm	S mm	T mm	U mm	V mm	W mm	X mm	Y mm		
VHPUW 3 t	3.000	0-35	93	70	369	182	58	54	16	8	
VHPUW 5 t	5.000	0-45	110	70	434	228	58	86	20	17,30	

