

CARATTERISTICHE
SPECIFICATION

Type FNF

Horizontal fixed frame.

Type FNR

Manually overturning, with locking device for horizontal position.

Type FNRP

Air powered overturning.

- Powered with air at 5-6 bar.
- Vacuum pump with low air consumption 100 l/min.
- Suction pads made of high tensile steel.
- Rubber seals suitable for smooth surfaces.
- Vacuum gauge with graduated scale to check the level of vacuum.
- Non-return valve fall-safe.
- Acoustic and visual alarm to advise a low level of vacuum; the alarm is powered by rechargeable batteries. A battery charger at 230V single phase is supplied as well.
- Safety large aluminium tank of vacuum to grip the load even in the absence of current; the tank is equipped with a tap to drain the condense.
- Central handle with slide valve to grip and release the load.

Upon demand:

- Handle with buttons for vacuum lifter and hoist control (only models with horizontal fixed frame or pneumatic tilting).
- Low-headroom frame with reduced overall dimensions (only models with pneumatic tilting).

Tipo FNF

Struttura fissa in orizzontale.

Tipo FNR

Struttura ribaltabile manualmente, con possibilità di blocco in posizione orizzontale.

Tipo FNRP

Struttura ribaltabile pneumaticamente con manico centrale con comandi per la presa ed il rilascio del materiale.

- Funzionamento ad aria compressa 5-6 bar.
- Consuma d'aria 100 l/min.
- Piastre aspiranti realizzate con acciaio ad alto limite di snervamento, complete di rubinetto di esclusione.
- Guarnizioni di gomma telata adatte per superfici lisce.
- Vuotometro con scala graduata per monitorare il grado di vuoto.
- Valvola di non ritorno anti-caduta per vuoto.
- Circuito di sicurezza costituito da un sistema di allarme acustico e visivo, con funzionamento autonomo mediante batterie ricaricabili, che segnala uno scarso grado di vuoto. Carica batterie a 230V monofase compreso nella dotazione.
- Serbatoio di alluminio per la riserva del vuoto per garantire la presa anche in caso di mancanza di corrente, con rubinetto per lo scarico della condensa.
- Manico centrale con i comandi per la presa ed il rilascio del carico.

Su richiesta:

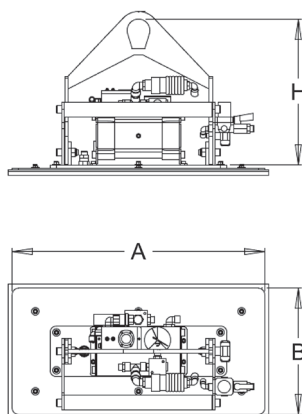
- Manico con pulsanti per comando ventosa e paranco (solo modelli con struttura fissa o con basculamento pneumatico).
- Telaio ribassato ad ingombro ridotto (solo modelli con basculamento pneumatico).

DATI TECNICI
TECHNICAL DATA

Portata WLL	Tipo Type	Tipo Type	Tipo Type	Piastre Suction pads	Dimensioni piastre Suction pads dimensions	Dimensioni Dimensions		Consumo aria Air consumption	Peso Weight
						H mm	L mm		
Kg	FN	FNR	FNRP	n°	AxB mm			l/min	kg
125	FN1F-125	FN1R-125	-	1	500x200	300	1500	100	25
250	FN1F-250	FN1R-250	-	1	600x300	300	1500	100	30
500	FN1F-500	FN1R-500	-	1	550x400	300	1500	100	35
250	FN2F-250	FN2R-250	FN2RP-250	2	500x200	300	1500	100	45
500	FN2F-500	FN2R-500	FN2RP-500	2	500x300	300	1500	100	50



Ventosa a 1 piastra
Single suction pad



Ventosa a 2 piastre
Two suction pads

