

CARATTERISTICHE

SPECIFICATION

Portable davit system for lifting up to 300 kg or fall arrester protection for 1 person as EN 795/B anchor system.

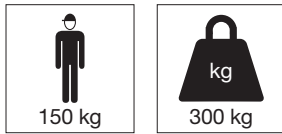
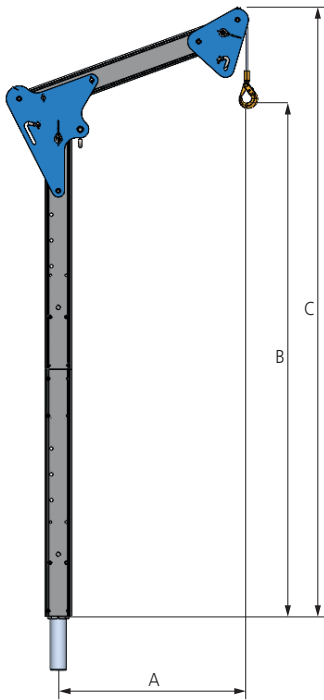
- Double capacity for lifting goods e persons:
 - Lifting goods up to 300 kg
 - Lifting persons up to 150 kg
- Fall arrester protection: 1 person
- Work radius 800 mm
- EN795:2012 Anchor Devices (class B)
- Additional fall protection anchor on column for the winch operator
- 3-piece design for ease of transportation and storage and comes with a carry bag
- Rotation: 360°
- Manufactured from marine grade alloy, anodised/ powder coated for high corrosion resistance
- Norme: **CE** 2006/42/EC - EN 795/B
- ATEX Zone 2 certification

Davit portatile per il sollevamento fino a 300 kg oppure come ancoraggio anticaduta per un operatore EN 795/B

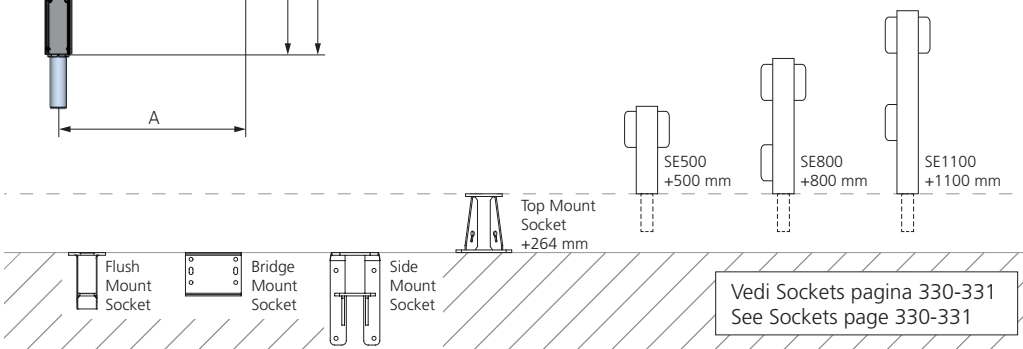
- Doppia portata per sollevamento materiale e persone:
 - Sollevamento materiale fino a 300 kg
 - Sollevamento persone fino a 150 kg
- Protezione contro le cadute dall'alto: 1 persona
- Raggio 800 mm
- Punto di ancoraggio EN 795 Classe B
- Ulteriore ancoraggio di protezione anticaduta sulla colonna per l'operatore del verricello
- Progettato in 3 pezzi per agevolare il trasporto e lo stoccaggio, è dotato di una sacca di trasporto
- Rotazione: 360°
- Prodotto in lega di alluminio marino, anodizzato/verniciato a polvere per un'elevata resistenza alla corrosione
- Norme: **CE** 2006/42/CE - EN 795/B
- Certificazione ATEX Zona 2



ATEX ZONE 2



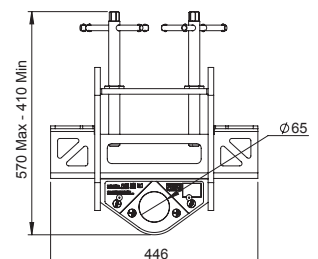
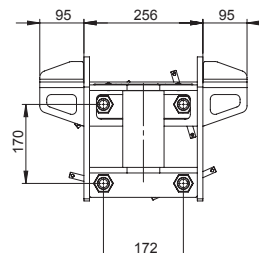
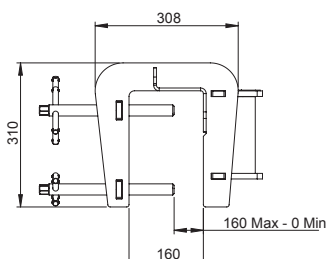
Tipo Type	Portata WLL		Dimensioni Dimensions		
	Sollevamento materiale Goods lifting	Sollevamento persone Lifting persons	A	B	C
	kg	kg	mm	mm	mm
PTXDR800-20	300	150	800	2000	2371
PTXDR800-24	300	150	800	2400	2771
PTXDR800-28	300	150	800	2800	3171



SADDLE MOUNT SOCKET PTXTM0-160

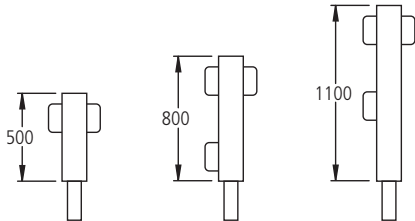
Socket for sheet piles
 - For PortX and T-Davit
 - Maximum radius 1200 mm
 - Double capacity for lifting goods e persons:
 - Lifting goods up to 300 kg
 - Lifting persons up to 150 kg
 - For sheet piles with a maximum 160 mm

Staffa per palancole
 - Per PortX e T-Davit
 - Raggio massimo utilizzo 1200 mm
 - Doppia portata per sollevamento materiale e persone:
 - Sollevamento materiale fino a 300 kg
 - Sollevamento persone fino a 150 kg
 - Per palancole dimensione massima 160 mm



SOCKET EXTENSIONS

- Le estensioni in alluminio montate tra le basi e il Davit permettono di aumentarne l'altezza
- Aluminium socket extensions installed between socket and davit provide increased height



Codice Code	Estensione Extension mm	Peso Weight kg
SE500	500	13
SE800	800	15
SE1100	1100	19

SOCKET TOP MOUNT

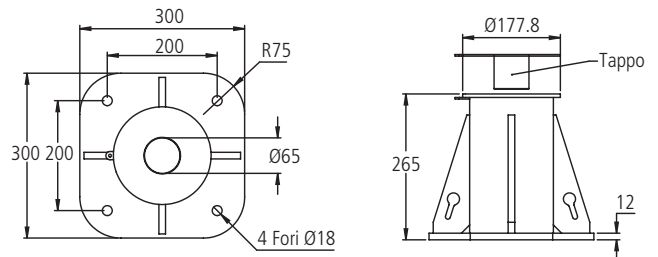
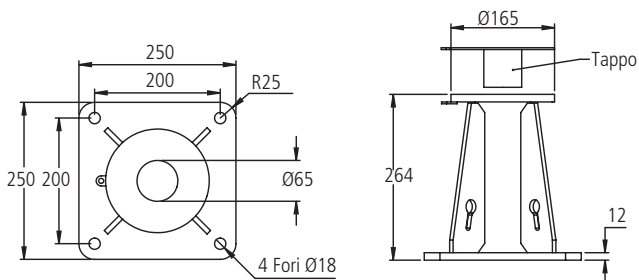
- Il Top Mount socket può essere fissato su strutture esistenti in calcestruzzo o in acciaio
- Può essere utilizzato per alzare il Porta Davit
- The Top Mount socket can be fixed on existing concrete or steel structures
- Can be used to lift the Porta Davit



STMG0500V2: ZINCATO - Galvanized
STMS0500V2: AISI 316 - Aisi 316

Codice Code	Materiale Material	Peso Weight kg
STMG0500V2	Acciaio zincato Galvanized steel	13
STMS0500V2	Acciaio inox AISI 316 Stainless steel AISI 316	13
STMA0500	Alluminio Aluminium	9

STMA0500: ALLUMINIO - Aluminium



SOCKET SIDE MOUNT

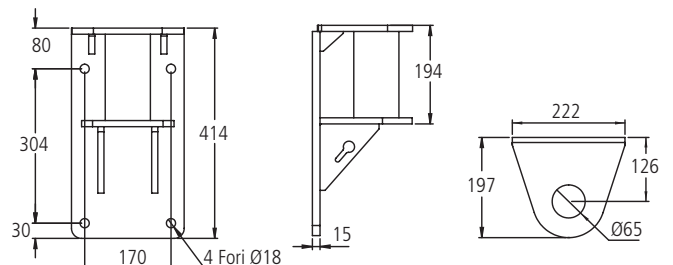
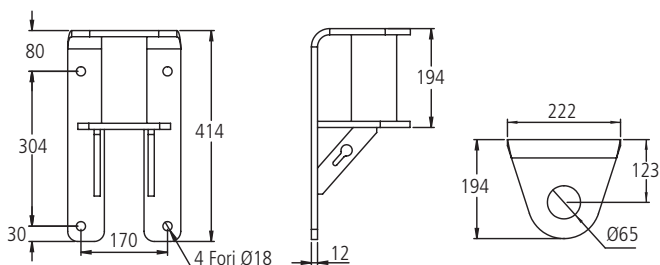
- Il Side Mount socket può essere fissato lateralmente su strutture esistenti in calcestruzzo o in acciaio.
- Nel caso di strutture sottili in calcestruzzo può essere fornito con un piastra di rinforzo
- The Side Mount socket can be fixed laterally on existing concrete or steel structures.
- In the case of thin concrete structures it can be supplied with a reinforcement plate



Codice Code	Materiale Material	Peso Weight kg
SSMG0500V2	Acciaio zincato Galvanized steel	17
SSMS0500V2	Acciaio inox AISI 316 Stainless steel AISI 316	17
SSMA0500	Alluminio Aluminium	6

SSMG0500V2: ZINCATO - Galvanized
SSMS0500V2: AISI 316 - Aisi 316

SSMA0500: ALLUMINIO - Aluminium



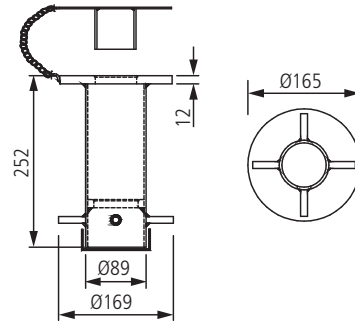
SOCKET FLUSH MOUNT

- Il Flush Mount socket è completo di chiusura e barre per essere annegato nel cemento fresco
- The Flush Mount socket is complete with cover and bars for drowning in fresh cement

SFMG0500: ZINCATO - Galvanized
SFMS0500: AISI 316 - Aisi 316



Codice Code	Materiale Material	Peso Weight kg
SFMG0500	Acciaio zincato Galvanized steel	5
SFMS0500	Acciaio inox AISI 316 Stainless steel AISI 316	4



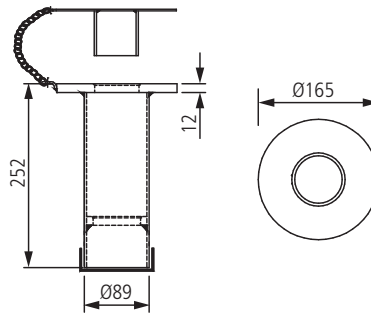
SOCKET FLUSH MOUNT RESIN BOND

- Il Flush Mount Resin Bond socket completo di chiusura può essere fissato mediante resina in un foro nel cemento esistente
- The Flush Mount Resin Bond socket with cover can be fixed by resin in a hole in the existing concrete

SFRG0500: ZINCATO - Galvanized
SFRS0500: AISI 316 - Aisi 316



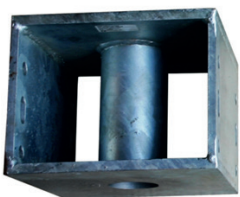
Codice Code	Materiale Material	Peso Weight kg
SFRG0500	Acciaio zincato Galvanized steel	5
SFRS0500	Acciaio inox AISI 316 Stainless steel AISI 316	4



SOCKET BRIDGE MOUNT

- Il Bridge Mount socket può essere fissato in una struttura metallica ad esempio su passerelle o ponti
- The Bridge Mount socket can be fixed in a metal structure such as on walkways or bridges

SBMG0500: ZINCATO - Galvanized
SBMS0500: AISI 316 - Aisi 316
SBMA0500: ALLUMINIO - Aluminium



Codice Code	Materiale Material	Peso Weight kg
SBMG0500	Acciaio zincato Galvanized steel	19
SBMS0500	Acciaio inox AISI 316 Stainless steel AISI 316	19
SBMA0500	Alluminio Aluminium	7

