

### GRU MOBILI PER SPAZI DI LAVORO IN CONTINUA EVOLUZIONE

#### FLEXIBLE LIFTING FOR EVOLVING WORKSPACES

When fixed cranes aren't an option, due to wall, floor or ceiling limitations, movable workstation cranes provide an efficient and cost-effective alternative. Designed for quick setup and easy relocation, these cranes are ideal for temporary facilities such as rental or overflow spaces or any environment where change is constant.

The system requires no anchoring or structural modifications, making installation fast, affordable and completely reversible.

If the floor can handle a forklift, it can handle this crane. Easily reposition the system as often as needed to match layout changes and production flow.

Quando le gru fisse non sono un'opzione, a causa di limitazioni dovute a pareti, pavimenti o soffitti, le gru mobili offrono un'alternativa efficiente ed economica. Progettate per una rapida installazione e un facile spostamento, queste gru sono ideali come strutture temporanee per spazi in affitto o di emergenza o qualsiasi ambiente in cui il cambiamento è costante.

La gru non richiede ancoraggi o modifiche strutturali, rendendo l'installazione rapida, economica e completamente reversibile.

Se il pavimento può sopportare un carrello elevatore, può sopportare questa gru. Riposiziona facilmente la gru tutte le volte che è necessario per adattarsi ai cambiamenti di layout e al flusso di produzione.

### UNA GAMMA DI SOLUZIONI A PONTE

#### A RANGE OF BRIDGE SOLUTIONS ENSURES EFFICIENCY

Designed to fit a wide range of environments, the movable workstation crane is available with a raised configuration for height-limited areas. For applications requiring high throughput or multiple workstations, the crane can be equipped with two bridges, enabling either parallel or independent lifting operations. This modular flexibility helps reduce downtime, improve process flow and make the most of every square meter.

Progettata per adattarsi a un'ampia gamma di ambienti, la gru mobile è disponibile con una configurazione rialzata per aree con altezza limitata. Per applicazioni che richiedono elevata produttività o più postazioni di lavoro, la gru può essere dotata di due ponti, consentendo operazioni di sollevamento parallele o indipendenti. Questa flessibilità modulare contribuisce a ridurre i tempi di fermo, migliorare il flusso di processo e sfruttare al meglio ogni metro disponibile nell'ambiente.

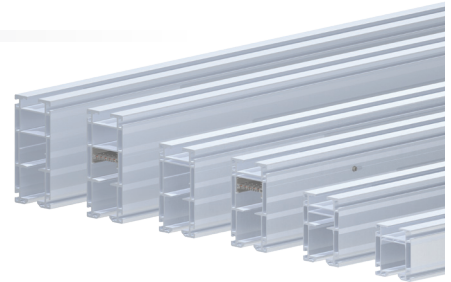


## PROFILI IN ALLUMINIO DI ALTA QUALITÀ

### PREMIUM ALUMINIUM PROFILES

I profili in alluminio anodizzato di alta qualità, disponibili in quattro dimensioni, offrono una combinazione ideale di resistenza, durata e leggerezza. Progettati per prestazioni di lunga durata e un funzionamento fluido, sono la chiave per l'affidabilità del sistema di gru mobile.

High quality anodized aluminium profiles, available in four sizes, provide an ideal combination of strength, durability and lightweight properties. Designed for long lasting performance and smooth operation, they are the key to the reliability of the movable crane system.



## CARRELLI PER UNO SCORRIMENTO FLUIDO E SILENZIOSO

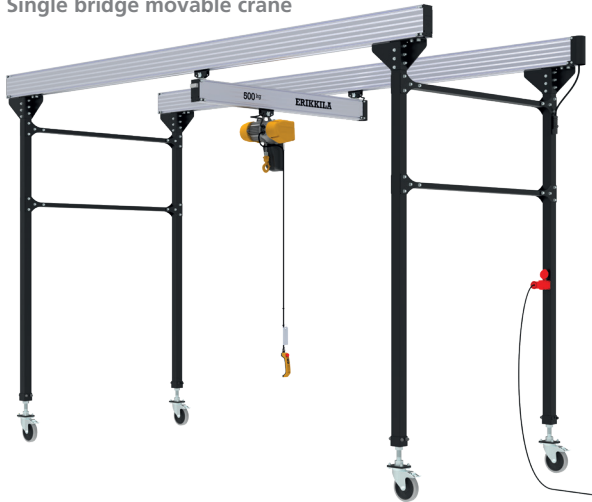
### SMOOTH AND SILENT RUNNING TROLLEYS

Progettati per profili di alluminio garantiscono uno scorrimento silenzioso; 8 ruote rendono fluidi i movimenti con una resistenza minima al rotolamento. Completati di respingenti in gomma.

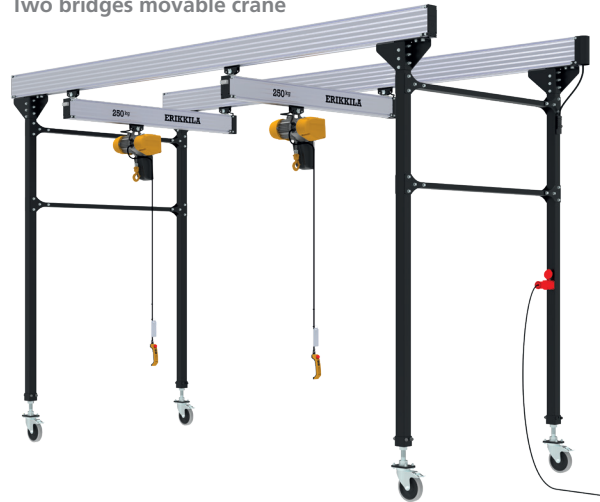
Designed for aluminum profiles, the trolleys ensure silent movement; 8 wheels ensure smooth movement with minimal rolling resistance. Complete with rubber bumpers.



**Gru mobile con un ponte**  
Single bridge movable crane



**Gru mobile con due ponti**  
Two bridges movable crane



**Gru mobile con un ponte rialzato**  
Raised Single bridge movable crane



**Gru mobile con due ponti rialzati**  
Two raised bridges movable crane



**VANTAGGI PRINCIPALI**  
KEY BENEFITS

- **Quick installation:** no need for anchors or building modifications
  - **Fully movable:** quick adjust to layout changes.
  - **Ideal for temporary setups:** perfect for rental or interim facilities.
  - **Enhances efficiency and ergonomics:** improves productivity at the work station level.
  - **Reliable and safe:** designed for industrial use with heavy duty casters and locking mechanisms.
  - Note: movable workstation cranes must not be moved while carrying a load.
- **Installazione rapida:** non necessita di ancoraggi o modifiche strutturali.
  - **Completamente mobili:** si adattano rapidamente alle modifiche di layout.
  - **Ideali per installazioni temporanee:** perfette per strutture a noleggio o temporanee.
  - **Migliorano l'efficienza e l'ergonomia:** migliorano la produttività a livello di postazione di lavoro.
  - **Affidabili e sicure:** progettate per uso industriale con ruote per carichi pesanti e meccanismi di bloccaggio.
  - Nota: le gru mobili per postazioni di lavoro non devono essere spostate durante il trasporto di un carico.



## DATI TECNICI TECHNICAL DATA

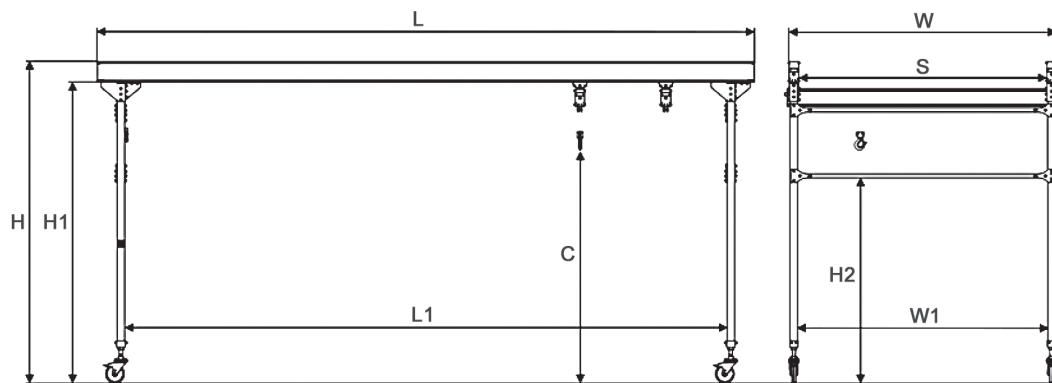
	Altezza totale Total height H mm	Altezza sottotrave Internal height H1 mm	Altezza al gancio (KQ) Lifting height C mm	Lunghezza vie di corsa Profile length L mm	Lunghezza interna Inside length L1 mm	Larghezza ponte Bridge width W mm	Scartamento ponte Bridgespan S mm	Larghezza interna Internal width W1 mm
Min (*)	3315	2922	**	3000	2420	2000	1860	1780
Max (*)	3440	3210	**	8000	7420	6000	5890	5780

\* In base alla portata, alle dimensioni della gru, all'opzione di una gru rialzata e alle dimensioni del profilo.

\*\* In base al tipo di paranco

\* Depending on the capacity, crane dimensions, raised bridge option and profile sizes

\*\* Depending on the type of hoist



## GRU MOBILE CON UN PONTE SINGLE BRIDGE MOVABLE WORKSTATION CRANE

Portata Capacity kg	Larghezza ponte Bridge width mm	Lunghezza vie di corsa Track length mm	Carico su ruote Wheel load kg/ruota kg/wheel	
60	min max	2000 6000	3000 8000	140 210
100	min max	2000 6000	3000 8000	170 250
125	min max	2000 6000	3000 8000	210 300
160	min max	2000 6000	3000 8000	220 330
180	min max	2000 6000	3000 8000	240 350
240	min max	2000 6000	3000 7000	290 380
250	min max	2000 6000	3000 7000	310 400
320	min max	2000 6000	3000 6000	360 450
480	min max	2000 5000	3000 5000	480 560
500	min max	2000 5000	3000 5000	500 590

## GRU MOBILE CON DUE PONTI\* TWO BRIDGES MOVABLE WORKSTATION CRANE\*

Portata Capacity kg**	Larghezza ponte Bridge width mm	Lunghezza vie di corsa Track length mm	Carico su ruote Wheel load kg/ruota kg/wheel	
60	min max	2000 6000	3000 8000	200 320
100	min max	2000 6000	3000 8000	250 380
125	min max	2000 6000	3000 6000	300 470
160	min max	2000 6000	3000 6000	330 500
180	min max	2000 6000	3000 5000	350 510
240	min max	2000 6000	3000 5000	430 600
250	min max	2000 6000	3000 5000	460 640

\* Due ponti identici / Two identical bridges.

\*\* Portata max per ponte / Max capacity per bridge.

Disponibile come optional con linea di alimentazione integrata.  
Available as option with internal conductor rail.